

УТВЕРЖДАЮ:

/Председатель Комитета по лесному хозяйству
Республики Дагестан



должность

В.М. Абдулхамидов

фамилия, имя и отчество (при наличии)

дата

Акт

лесопатологического обследования № 18/38/8/2024

лесных насаждений _____ Хасавюртовское _____ (лесничество)
_____ Республика Дагестан _____ (субъект Российской Федерации)

Способ лесопатологического обследования: 1. Визуальный
2. Инструментальный

Место проведения:

Участковое лесничество	Урочище (дача)	Квартал	Выдел	Площадь выдела, га	Лесопатологический выдел	Площадь лесопатологического выдела, га
Андрейаульское	-	8	38	1	-	-

Лесопатологическое обследование проведено на общей площади 1 га.

Кадастровый номер участка: _____
(для участков, предоставленных в постоянное (бессрочное) пользование, аренду)

Документ о праве пользования: _____
(тип документа о праве пользования, дата, номер, вид разрешенного использования)

2. Инструментальное (детальное) обследование лесных насаждений.

2.1 . Лесничество Хасавюртовское
Участковое лесничество Андрейаульское
Урочище (дача) - Квартал 8 Выдел 38
Лесопатологический выдел -

Наличие ограничений или особенностей участка, влияющих на назначение СОМ:

(отметка о наличии ООПТ, ОЗУ, водоохранной зоны, радиоактивного загрязнения лесов, угрозы возникновения очагов вредных организмов или пожарной опасности в лесах)

2.2. Фактическая таксационная характеристика лесного насаждения
не соответствует таксационному описанию.

Причины несоответствия:

давность лесоустройства 10 и более лет.

Ведомость лесных участков с выявленными несоответствиями таксационным описаниям приведена в приложении 1 к данному Акту.

2.3. Состояние насаждений:

устойчивое ($СКС < 1,50$)
с нарушенной устойчивостью ($СКС \geq 1,51 - \leq 4,50$)
с утраченной устойчивостью ($СКС \geq 4,51$)

2.4. Средневзвешенная категория состояния 2,20

Причины ослабления, повреждения насаждения:

засуха (код 830). Данные причины определены по следующим признакам:

2.5. Выборке подлежит 11 % деревьев по запасу, в том числе:

без признаков ослабления 0 %, Причины назначения: _____
 ослабленных 0 %, Причины назначения: _____
 сильно ослабленных 0 %, Причины назначения: _____
 усыхающих 0 %, Причины назначения: _____
 свежего сухостоя 0 %
 свежего ветровала 0 %
 свежего бурелома 0 %
 старого сухостоя 11 %
 старого ветровала 0 %
 старого бурелома 0 %.

2.6. Полнота лесного насаждения после уборки деревьев, подлежащих рубке, составит: 0,5.

Критическая полнота для данной категории лесных насаждений и преобладающей породы составляет: 0,5

ЗАКЛЮЧЕНИЕ к инструментальному обследованию участка.

С целью предотвращения негативных процессов, снижения ущерба от их воздействия назначено: *проведение не требует мероприятий на площади 1 га.*

Участковое лесничество	Урочище (дача)	Квартал	Выдел	Площадь выдела, га	Лесопатологический выдел	Площадь лесопатологического выдела	Вид мероприятия	Площадь мероприятия, га	Породы	Доля выбрасываемой древесины по запасу, %	Рекомендуемый срок проведения мероприятия
1	2	3	4	5	6	7	8	9	10	11	12
Андрейаульский	-	8	38	1	-	-	не требует мероприятий	-	-	-	-

СКСнас составляет 2,20 - насаждение ослабленное. В том числе по породам: Дуб-2,36, Ясень-2,21, Берест-1,79. В соответствии п. 19 Правил санитарной безопасности в лесах мероприятия не назначаются.

Ведомость временной пробной площади и абрис участка прилагаются (приложение 2 и 3 к Акту).

РЕКОМЕНДАЦИИ по проведению мероприятий, не относящихся к мероприятиям по предупреждению распространения вредных организмов: _____

Дата проведения ЛПО: 04.11.2024 года

Дата составления документа: 26.11.2024 года

Дата повторного составления документа: 27.12.2024 г.

Исполнитель работ по проведению лесопатологического обследования
 Фамилия, имя и отчество (при наличии) Меликов Камиль Зайналович

Организация филиал ФБУ "Рослесозащита" - "ЦЗЛ Республики Дагестан"

Должность Инженер-лесопатолог

Подпись _____

Телефон 8(8722)51-76-75

Результаты проведения лесопатологического обследования лесных насаждений

за ноябрь 2024 г.

Субъект Российской Федерации: _____

Республика Дагестан

Лесничество (лесопарк): _____

Хасавюртовское

Участковое лесничество: _____

Андрейаульское

Урочище (лесная дача): _____

-

1	2	3	4	5	6	7	8	Таксационная характеристика лесного насаждения									18	Распределение деревьев по категориям состояния, % от запаса												33	34	Назначенные мероприятия					
								9	10	11	12	13	14	15	16	17		без признаков ослабления		ослабленные		сильно ослабленные		усыхающие		27	28	29	30			31	32	35	36		
																		Н	Р	Н	Р	Н	Р	Н	Р												
8	38	1,0	Защитные	Защитные полосы лесов вдоль железнодорожных путей общего пользования, федеральных автомобильных дорог общего	нет	-	-	5ДЧП3ЯО2БР	Всего	79	16	24	СВДЧ	0,5	4	80*	176	44,0		21,5		14,4		9,1									830.	11,0	не требует мероприятий		
									ДЧП	-	-	-	-	-	-	-	104	38,6		21,7		16,7		11,5								11,5					
									ЯО	-	-	-	-	-	-	-	54	43,6		23,0		12,6		10,4							10,4						
									БР	-	-	-	-	-	-	-	18	61,4		18,4		10,1								10,1							
										-	-	-	-	-	-	-																					
										-	-	-	-	-	-	-																					
										-	-	-	-	-	-	-																					
										-	-	-	-	-	-	-																					

Условные обозначения: Н - деревья не подлежат рубке; Р - деревья подлежат рубке; * - несоответствие показателя таксационному описанию

Исполнитель работ по проведению лесопатологического обследования:

Фамилия, имя и отчество (при наличии) _____

Меликов Камиль Зайналович

Подпись _____

Дата составления документа _____

26.11.2024



**Ведомость
лесных участков с выявленными несоответствиями таксационным описаниям**

Субъект Российской Федерации: Республика Дагестан Лесничество (лесопарк): Хасавюртовское
 Участковое лесничество: Андрейаульское Урочище (лесная дача): -

Год проведения лесосоустройства	Номер квартала	Номер выдела	Площадь выдела, га	Целевое назначение лесов	Категория защитных лесов	ОЗУ	Источник данных	Номер лесопатологического выдела	Площадь лесопатологического выдела, га	Таксационная характеристика										Заложено пробных площадей	
										состав	порода	возраст, лет	средняя высота, м	средний диаметр, см	тип леса	полнота	бонитет	запас, куб. м/га	количество, шт.	общая площадь, га	
1	2	3	4	5	6	7	8	9	10	11	12	13	14	15	16	17	18	19	20	21	
2005	8	38	1	Защитные	защитные полосы лесов вдоль железнодорожных путей общего пользования, федеральных автомобильных дорог общего пользования и автомобильных дорог общего пользования, находящихся в собственности субъектов Российской Федерации	нет	ТО	-	5ДЧПЗЯО2БР	Дуб	60	16	22	СВДЧ	0,6	4	110	-	-		
							Ф	-	5ДЧПЗЯО2БР	Дуб	79	16	24	СВДЧ	0,5	4	90	-	1		

Условные обозначения

ТО - таксационные описания

Ф - фактическая характеристика лесного насаждения

Исполнитель работ по проведению лесопатологического обследования:

Фамилия, имя и отчество (при наличии)

Меликов Камиль Зайналович



Подпись

ВРЕМЕННАЯ ПРОБНАЯ ПЛОЩАДЬ

1.1 Субъект Российской Федерации: Республика Дагестан
Лесничество Хасавюртовское
Участковое лесничество: Андрейаульское
Урочище (дача): -
Квартал 8 Выдел 38 Площадь выдела 1,0 га.
Лесопатологический выдел: - Площадь лесопатологического выдела 1 га.

1.2 Метод перече́та: сплошной перече́т.

Количество лент / площадок: ---
Размеры площадок (длина x ширина/радиус): ---
Размер временной пробной площади: Размер временной пробной площади: 1 га.

1.3 Фактичекая таксационная характеристика насаждения:

Состав: 5ДЧПЗЯО2БР возраст 79 лет тип леса СВДЧ
полнота 0,5 ; бонитет 4 ; запас на га 80 кбм.
возобновление отсутствует.

1.4 Номер очага вредных организмов: б/н.

Тип очага вредных организмов: -

Фаза развития очага вредных организмов: -

1.5 Причина ослабления, повреждения насаждения и время:

засуха (код 830). Время повреждения: гг. Состояние насаждения: ослабленное,
Средневзвешенная категория состояния насаждения: 2,2.

1.6 Назначенные мероприятия: не требует мероприятий

Исполнитель работ по проведению лесопатологического обследования:

Фамилия, имя
и отчество (при наличии) Меликов Камиль Зайналович Подпись

Дата составления документа: 26.11.2024 года.



ВЕДОМОСТЬ ПЕРЕЧЕТА ДЕРЕВЬЕВ

Итоговая ведомость по насаждению. СКС насаждения: 2,2.

Ступени толщины см	Количество деревьев по категориям состояния, шт.																Всего	
	1		2		3		4		5		5 (а,б,в)			5 (г,д,е)			шт./ куб.м.	в т.ч. подлежит рубке, %
	Н	З	Н	З	Н	З	Н	З	Н	З	Н	З	О	Н	З	О		
1	2	3	4	5	6	7	8	9	10	11	12	13	14	15	16	17	18	19
8	1																1/0,03	
12	3		2		1		1		1					1			8/0,64	0,6
16	5		3		3		2		2					2			15/2,55	1,1
20	18		10		7		5		5					5			45/13,5	2,8
24	22		12		9		6		6					6			55/25,85	3,5
28	14		7		5		3		4					4			33/22,44	2,3
32	6		3		2		1		2					2			14/13,3	1,1
36	3		1														4/4,96	
40	1																1/1,58	
более 40																	0/0	
итого, шт	73		38		27		18		20					20			176	11,4
итого, куб.м.	37,4		18,2		12,2		7,7		9,3					9,3			84,8	11,0
итого, куб.%	44		21,5		14,4		9,1		11					11			100	11,0

Порода1: ДЧП. СКС породы: 2,36.

Ступени толщины см	Количество деревьев по категориям состояния, шт.																Всего	
	1		2		3		4		5		5 (а,б,в)			5 (г,д,е)			шт./ куб.м.	в т.ч. подлежит рубке, %
	Н	З	Н	З	Н	З	Н	З	Н	З	Н	З	О	Н	З	О		
1	2	3	4	5	6	7	8	9	10	11	12	13	14	15	16	17	18	19
8	1																1/0,03	
12	2		1		1		1		1					1			6/0,48	1
16	3		2		2		1		1					1			9/1,53	1
20	10		7		5		3		3					3			28/8,4	2,9
24	13		8		6		4		4					4			35/16,45	3,7
28	7		4		3		2		2					2			18/12,24	1,9
32	2		1		1		1		1					1			6/5,7	1
36	1																1/1,24	
-																	0/0	
-																	0/0	
итого, шт	39		23		18		12		12					12			104	11,5
итого, куб.м.	17,7		10,0		7,7		5,3		5,3					5,3			46,0	11,5
итого, куб.%	38,6		21,7		16,7		11,5		11,5					11,5			100	11,5

Порода2: ЯО. СКС породы: 2,21.

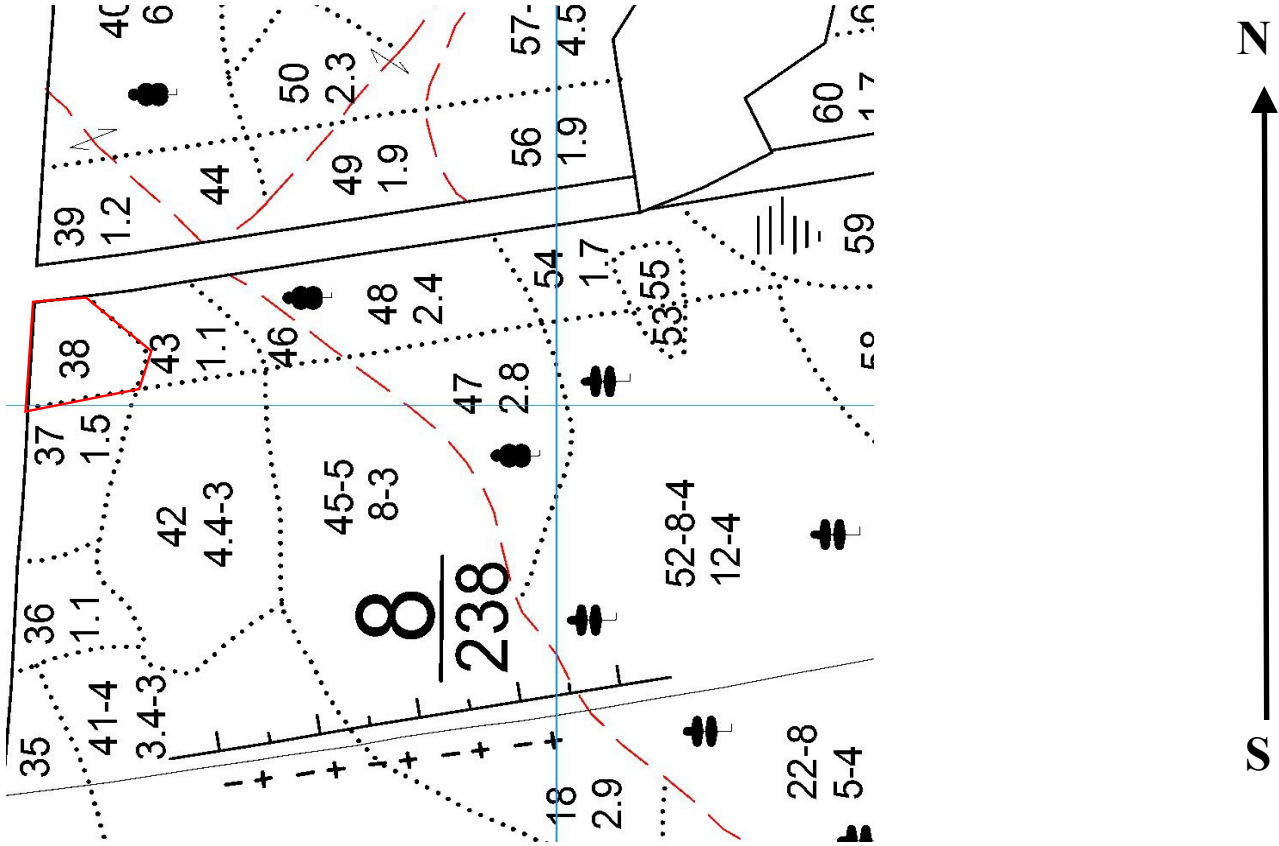
Ступени толщины см	Количество деревьев по категориям состояния, шт.																Всего	
	1		2		3		4		5		5 (а,б,в)			5 (г,д,е)			шт./ куб.м.	в т.ч. подлежит рубке, %
	Н	З	Н	З	Н	З	Н	З	Н	З	Н	З	О	Н	З	О		
1	2	3	4	5	6	7	8	9	10	11	12	13	14	15	16	17	18	19
12	1		1														2/0,16	
16	2		1		1		1		1					1			6/1,02	1,9
20	7		3		2		2		2					2			16/4,8	3,6
24	8		4		3		2		2					2			19/8,93	3,7
28	4		2		1		1		1					1			9/6,12	1,9
32	1		1														2/1,9	
-																	0/0	
-																	0/0	
-																	0/0	
-																	0/0	
итого, шт	23		12		7		6		6					6			54	11,1
итого, куб.м.	10,0		5,3		2,9		2,4		2,4					2,4			23,0	10,4
итого, куб.%	43,6		23		12,6		10,4		10,4					10,4			100	10,4

Порода3: БР. СКС породы: 1,79.

Ступени толщины см	Количество деревьев по категориям состояния, шт.																Всего		
	1		2		3		4		5		5 (а,б,в)			5 (г,д,е)			шт./ куб.м.	в т.ч. подлежит рубке, %	
	Н	З	Н	З	Н	З	Н	З	Н	З	Н	З	О	Н	З	О			
1	2	3	4	5	6	7	8	9	10	11	12	13	14	15	16	17	18	19	
20	1																	1/ 0,3	
24	1																	1/ 0,47	
28	3		1		1				1					1				6/ 4,08	5,5
32	3		1		1				1					1				6/ 5,7	5,6
36	2		1															3/ 3,72	
40	1																	1/ 1,58	
-																		0/ 0	
-																		0/ 0	
-																		0/ 0	
-																		0/ 0	
итого, шт	11		3		2				2					2				18	11,1
итого, куб.м.	9,7		2,9		1,6				1,6					1,6				15,8	10,1
итого, куб.%	61,4		18,4		10,1				10,1					10,1				100	10,1

Абрис участка леса

Масштаб 1:10000



Условные обозначения:		граница выдела		сплошной перечет	
-----------------------	--	----------------	--	------------------	--

№ квартала	№ выдела	№ ЛП выдела	Размеры ленты (круговой площадки) перечета				Координаты начала, конца и поворотных точек лент перечета/центров круговых площадок перечета	
			Сплошной перечет	Длина, м	Ширина, м	Радиус, м		
8	38	-	Сплошной перечет	-	-	-	1,00	

Пространственное размещение лесопатологических выделов (включается в Акт при выделении лесопатологических выделов, для указания пространственного расположения поврежденных и погибших насаждений)

Номера точек	Координаты		Длина, м
1->1			

Исполнитель работ по проведению лесопатологического обследования:

Фамилия, имя и отчество (при наличии)

Меликов Камиль Зайналович Подпись

Дата составления документа:

26.11.2024 года





Широта: 43.279021°

Долгота: 46.772483°

Описание: Андрейаульское участковое лесничество квартал 8 выдел 38

Дата съемки: 04.11.2024